



MĚSTSKÝ ÚŘAD HORAŽĎOVICE

Mírové náměstí 1, 341 01 Horažďovice

Odbor dopravy a silničního hospodářství

Naše č.j.: MH/16930/2017
Spisová značka: MH/16706/2017

Vyřizuje: Milada Kotišová
Telefon: 371 430 566
E-mail: kotisova@muhorazdovice.cz

Datum: 30.11.2017

VEŘEJNÁ VYHLÁŠKA

OPATŘENÍ OBECNÉ POVAHY

STANOVENÍ PŘECHODNÉ ÚPRAVY PROVOZU NA POZEMNÍ KOMUNIKACI

Městský úřad Horažďovice, odbor dopravy, jako věcně a místně příslušný správní orgán podle § 124 odst. 6 zákona č. 361/2000 Sb., o provozu na pozemních komunikacích, ve znění pozdějších předpisů,

s t a n o v í

v souladu s ustanovením § 77 odst. 1) písm. c) zákona č. 361/2000 Sb., o provozu na pozemních komunikacích, ve znění pozdějších předpisů, po předchozím písemném vyjádření Policie ČR, KRPP, ÚO Klatovy, DI ze dne 29.11.2017, pod č.j. KRPP-174088-4/ČJ-2017-030406 přechodnou úpravu provozu na silnici II/188, silnici III/1881 a silnici III/1882.

Stanovené dopravní značení:

- dopravní značení a zařízení bude provedeno dle odsouhlaseného DIO, které je nedílnou součástí tohoto opatření

Důvod stanovení přechodné úpravy provozu:

- označení úplné uzavírky provozu na silnici III/1882 a označení objízdné trasy po silnicích III/1881 a II/188 při realizaci celoplošné úpravy povrchu silnice III/1882 v úseku Velký Bor – Holkovice
- označení částečné uzavírky provozu na silnici III/1882 při realizaci celoplošné úpravy povrchu silnice v průjezdním úseku obce Holkovice

Platnost stanovené přechodné úpravy provozu:

- od 07.12.2017 do 20.12.2017

Další podmínky k provedení přechodné úpravy provozu:

1.) Veškeré dopravní značky musí svým provedením odpovídat příslušným ustanovením zákona č. 361/2000 Sb., o provozu na pozemních komunikacích, ve znění pozdějších předpisů v návaznosti na vyhlášku č. 294/2015 Sb., kterou se provádějí pravidla provozu na pozemních komunikacích a úprava a řízení provozu na pozemních komunikacích, na související předpisy a na platné ČSN.
2.) Při osazování přenosného dopravního značení a zařízení bude postupováno v souladu s TP-66 (Zásady pro označování pracovních míst na pozemní komunikaci) a TP-65 (Zásady pro dopravní značení na pozemních komunikacích).
3.) Použité dopravní značky budou provedeny výhradně jako retroreflexní třídy minimálně 1 dle platné ČSN a musí být osazeny na podpěrných sloupcích opatřených nátěrem se střídavě červeno-bílými pruhy šířky 0,10 – 0,20 m. Délka barevné úpravy bude min. 0,45 m. Podpěrné sloupky budou uchyceny v podkladních deskách.

4.) Neplatnost stávajících dopravních značek, která vyplývá v navržené přechodné úpravy provozu, musí být vyjádřena způsobem odpovídajícím ust. § 3 odst. 8 vyhl. č. 294/2015, kterou se provádějí pravidla provozu na pozemních komunikacích.

Odůvodnění:

Městský úřad Horažďovice, odbor dopravy, obdržel dne 27.11.2017 žádost právnické osoby EUROVIA CS, a.s., se sídlem Národní 138/10, 110 00 Praha 1 – Nové Město, IČO: 45274924, o stanovení přechodné úpravy provozu na silnici II/188, silnici III/1881 a silnici III/1882, a to z důvodu realizace celoplošné úpravy povrchu silnice III/1882 v úseku Velký Bor – Holkovice.

Žádost byla doložena těmito podklady:

- návrh stanovení přechodné úpravy provozu – grafická část, textová část
- vyjádření Policie ČR, KŘPP, ÚO Klatovy, DI, č.j.: KRPP-174088-4/ČJ-2017-030406 ze dne 29.11.2017

Městský úřad Horažďovice, odbor dopravy posoudil předložený návrh přechodné úpravy provozu na silnici II/188, silnici III/1881 a silnici III/1882, a jelikož byly splněny zákonem požadované podmínky pro stanovení přechodné úpravy provozu, dospěl k závěru, že vydá toto opatření obecné povahy.

Poučení:

Podle § 173 odst. 2 zákona č. 500/2004 Sb., správní řád proti opatření obecné povahy nelze podat opravný prostředek.

Opatření obecné povahy nabývá účinnosti pátým dnem po dni vyvěšení veřejné vyhlášky.

Otisk razítka

Josef Rada, v.r.
vedoucí odboru dopravy a silničního hospodářství

Přílohy:
- odsouhlasené DIO

Městský úřad Horažďovice zajistí vyvěšení této vyhlášky na úřední desce městského úřadu po dobu 15 dnů a zároveň zajistí její zveřejnění způsobem umožňujícím dálkový přístup. Dnem vyvěšení je den vyvěšení na úřední desce správního orgánu, který písemnost doručuje.

Vyvěšeno dne:

Sejmuto dne:

Obdrží:

EUROVIA CS, a.s., Národní 138/10, 110 00 Praha 1 – Nové Město
(doručováno zmocněnci: Značky Plzeň s.r.o., Drahotínská 607, 331 51 Kaznějov)
Policie ČR, KŘPP, ÚO Klatovy, DI, Nábřeží kpt. Nálepky 412, 339 01 Klatovy
Městský úřad Horažďovice, Mírové náměstí 1, 341 01 Horažďovice - k vyvěšení
Obecní úřad Velký Bor, Velký Bor 71, 341 01 Horažďovice – k vyvěšení
Obecní úřad Chanovice, Chanovice 36, 341 01 Horažďovice – k vyvěšení

PŘÍLOHA k č.:
MM/16930/2017

SITUAČNÍ ZÁKRES UMÍSTĚNÍ PŘECHODNÉHO DOPRAVNÍHO ZNAČENÍ
SCHÉMA DIO - SILNICE III/1882 Holkovice - Velký Bor

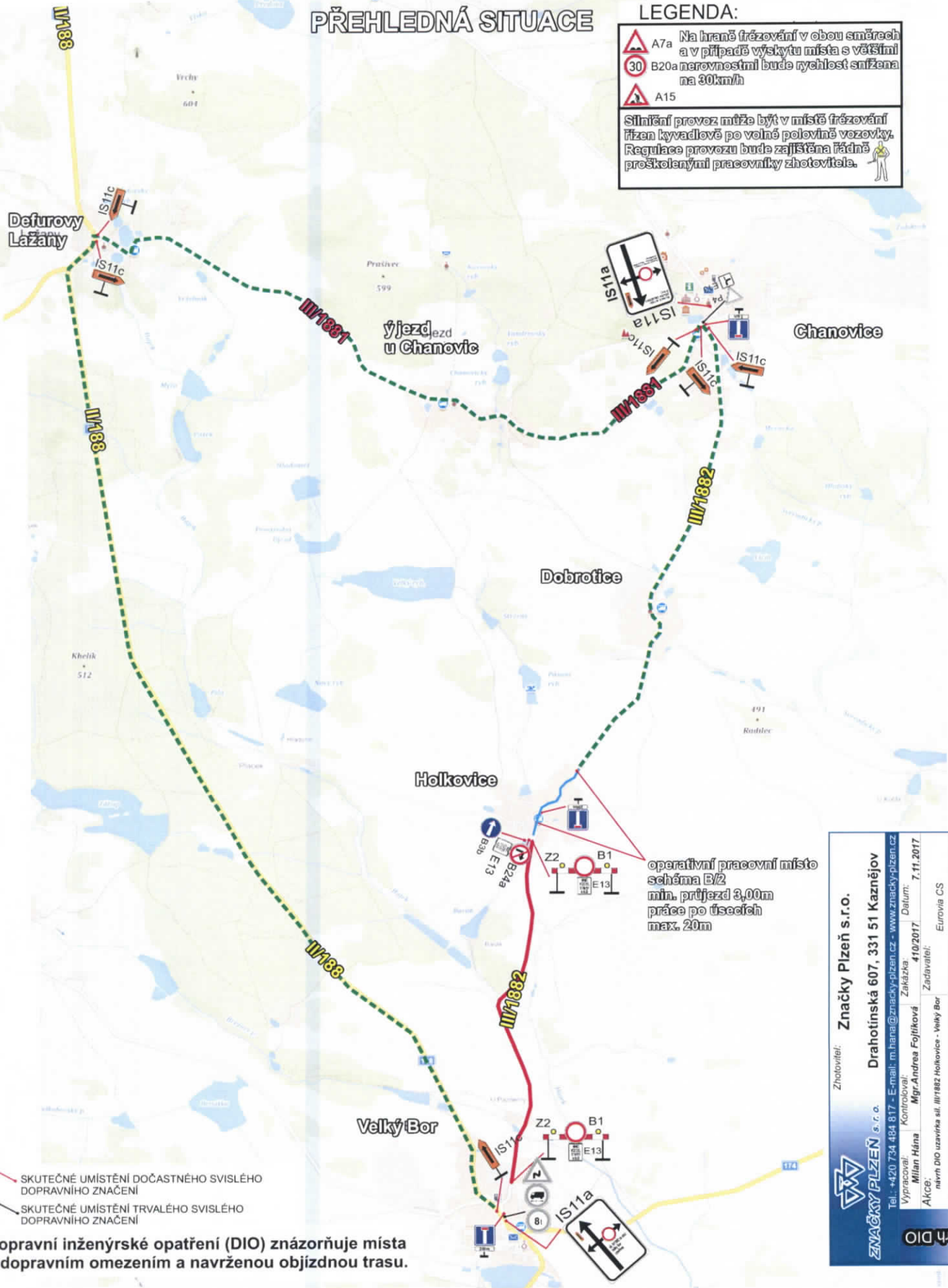
LEGENDA:

- OBJÍZDNÁ TRASA
- REKONSTRUKCE ÚSEKU - úplná uzavírka
- ČÁSTEČNÁ UZAVÍRKA

PŘEHLEDNÁ SITUACE

LEGENDA:

- A7a Na hraně frézování v obou směrech a v případě výskytu místa s většinou
 - B20a nerovnostmi bude rychlost snížena na 30km/h
 - A15
- Silniční provoz může být v místě frézování řízen kyvadlově po volné polovině vozovky. Regulace provozu bude zajištěna řádně proškolenými pracovníky zhotovitele.



operativní pracovní místo
schéma B/2
min. průjezd 3,00m
práce po úsecích
max. 20m

- SKUTEČNÉ UMÍSTĚNÍ DOČASNÉHO SVISLÉHO DOPRAVNÍHO ZNAČENÍ
- SKUTEČNÉ UMÍSTĚNÍ TRVALÉHO SVISLÉHO DOPRAVNÍHO ZNAČENÍ

Dopravní inženýrské opatření (DIO) znázorňuje místa s dopravním omezením a navrženou objízdnou trasu.

Zhotovitel: Značky Plzeň s.r.o.
Drahotinská 607, 331 51 Kaznějov
Tel.: +420 734 484 817 - E-mail: m.hana@znacky-plzen.cz - www.znacky-plzen.cz

Vypracoval: Milán Hána
Kontroloval: Mgr. Andrea Fojtíková
Zakázka: 410/2017
Datum: 7.11.2017

AIČE: narm DIO uzavírka sil. III/1882 Holkovice - Velký Bor
Eurovia CS

© copyright 2017 Značky Plzeň s.r.o. Tento dokument, včetně všech příloh, je výhradním duševním vlastnictvím firmy ZNAČKY PLZEŇ s.r.o. Jakkoliv další využití (zapečetění, kopírování, opakování, předávání či prodej) cizího dokumentu, jeho částí nebo využití navrhovaného řešení je možné provádět jen s výslovným souhlasem jednatele firmy ZNAČKY PLZEŇ s.r.o.


Návrh DIO

PŘÍLOHA K ÚJ :
MM/16930/2017

schéma B/2

Standardní pracovní místo na pozemní komunikaci s malým dopravním zatížením. Zúžení vozovky na jeden jízdní pruh.

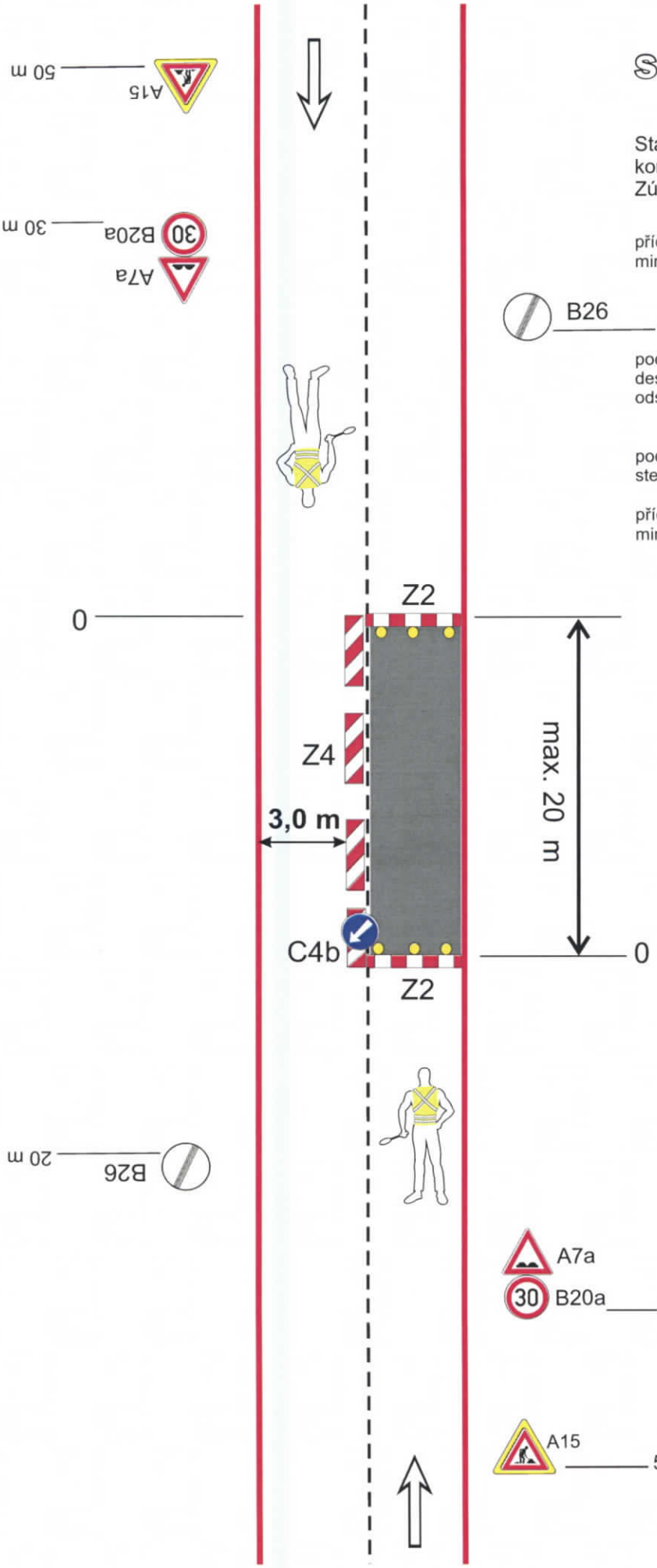
příčná uzávěra zábranou
minimálně 3 výstražná světla typu 1



 B26 — 20 m


podélná uzávěra oboustrannými směrovacími deskami
odstup max. 10m

podélná uzávěra zábradlím na straně chodníku/stezky pro cyklisty

příčná uzávěra zábranou
minimálně 3 výstražná světla typu 1



 A7a
 B20a — 30 m

 A15 — 50 m